

FABBRICA DI CERAMICA DI CHOISY-LE-ROI - FR



risulta dall'iscrizione sulla porta l'ingresso della fabbrica, visibile su alcune cartoline dell'epoca.

I fratelli **Paillart** mantennero la proprietà fino al 1824, successivamente la proprietà e la direzione divenne di **Valentin Paillart** e del suo socio **Hippolyte Hautin**.

Nel 1836, **Valentin Paillart** lascia la fabbrica a **Hippolyte Hautin** e **Louis Boulenger**.

Nel 1863, **Hippolyte Boulenger**, figlio di **Louis Boulenger**, prese la direzione della compagnia e vi rimase fino alla sua morte avvenuta nel 1892.

Nel 1878 l'azienda, da familiare, venne trasformata in società per azioni e prese il nome di "**Hippolyt Society Boulenger and Company**". **Hippolyte Boulenger**, con il suo carisma e il suo carattere intraprendente, diede molta notorietà e sviluppo alla fabbrica di ceramica di **Choisy-le-Roi**. Il lavoro venne riorganizzato al fine di aumentare e diversificare la produzione e di acquisire nuovi mercati. Lo straordinario successo fu tale che la società ebbe bisogno di ampliarsi aprendo altre fabbriche.

Nel 1892, **Paul Boulenger** subentrò a suo padre e **Louis Privé**, nipote di **Hippolyte Boulenger**, divenne vice capo della compagnia, assistito da **Jean Boulenger**, suo cugino.

A Choisy, dal 1860 al 1930, la compagnia passò da 300 a 1400 operai.

Nel 1932 inizia il declino commerciale e nel 1936, a seguito del fallimento i dipendenti tentarono in cooperativa di mantenere l'attività ma, nel 1938, l'azienda chiuse permanentemente. L'attività venne poi rilevata dalle ceramiche **Creil e Montereau**. Questi ultimi chiusero i battenti nel 1953.

La fabbrica di ceramica di **Choisy-le-Roi**, conosciuta con il nome "**Terracotta di Boulenger**", è stata fondata, nel **1804**, dai fratelli **Paillart**. L'anno di fondazione

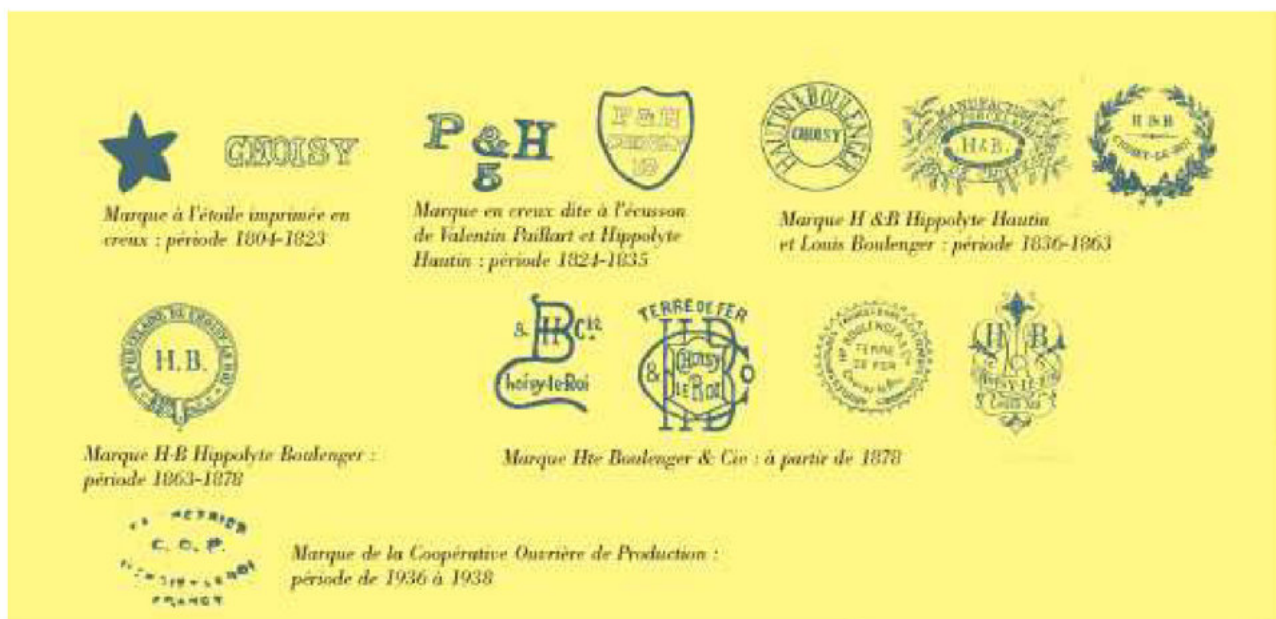


*Entrée de la faïencerie Hippolyte Boulenger & Co.
Carte postale - Collection archives municipales.*



Entrée de la faïencerie. Photographie - Collection particulière.

Nel corso della sua attività la ceramica di **Choisy-le-Roi** utilizzò vari loghi per firmare la propria produzione



Questo logo è stato apposto sul fondo della lampada appartenente alla mia collezione.